



Instructions

ADAPTOR FOR SIDE WHEEL SUPPORT KIT # 700440 INSTALLATION

Install the kit according to the following instructions:

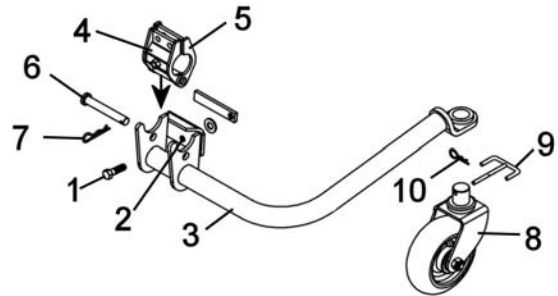
Prepare the side wheel supports before installing on broom.

Insert a 7/16" x 1 1/2" hex bolt (item 1) in the hole (item 2) of the side wheel support (item 3). Screw in as much as possible.

Assemble together the two halves of the adaptor (items 4 & 5) and insert them in the side wheel support as shown. Secure the adaptor in the support with the pin (item 6) and 3mm hair pin (item 7) as shown.

Install a wheel assembly (item 8) on the side wheel support and secure in place with a lock pin (item 9) and 2.50mm hair pin (item 10).

Do same steps with other side wheel support.



Lower the parking stands (item 6) to the lowest position. Remove the wheels (item 2) from the broom. Install the assembled adaptor around the tube (item 3) of gear box frame.

IMPORTANT: The appropriate distance must allow the wheel to pivot 360° without interference with the frame of the rotary broom. Make sure that the top of the gear box frame (item 9) is parallel with the ground. If not, readjust the angle of the side wheel supports.

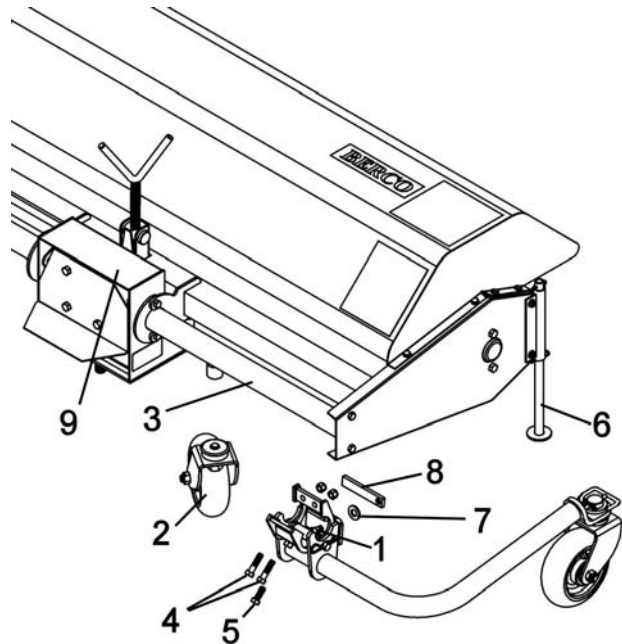
Secure the adaptor with two 3/8 x 1 1/2" hex bolts (item 4) and nylon insert lock nuts in the top holes of the adaptor. Tighten firmly.

Insert a 3/8 x 1" hex bolt (item 5) in bottom hole of the adaptor. Tighten firmly

To remove any play between the side wheel support and broom, use a 5/8" wrench to tighten the head of the hex bolt (item 1) against the tube of the adaptor.

Secure tightly in place with a 1/2" washer (item 7) and lock (item 8).

Do the same steps with the other assembled adaptor.





Instructions

ADAPTATEUR POUR L'ENSEMBLE DE SUPPORTS DE ROUE LATÉRALE # 700440 INSTALLATION

Installer l'ensemble selon les instructions suivantes:

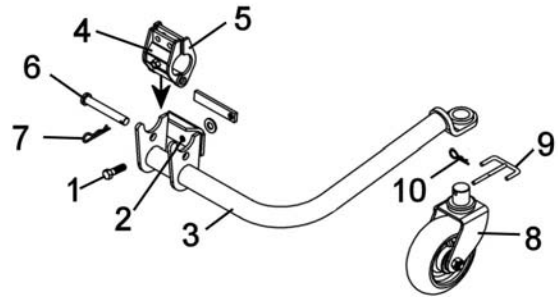
Préparer les supports de roue latérale avant de les installer sur le balai.

Insérer un boulon hex 7/16 x 1 1/2" (item 1) dans le trou (item 2) du support de roue (item 3). Visser le plus possible.

Assembler ensemble les deux moitiés de l'adaptateur (items 4 & 5) et les insérer dans le support de roue, tel qu'illustré. Sécuriser l'adaptateur dans le support avec la goupille (item 6) et un goupille à ressort 3mm (item 7) tel qu'illustré.

Installer la roue assemblée (item 8) sur le support de roue latérale et sécuriser en place avec la goupille de barrure (item 9) et la goupille à ressort 2.50mm (item 10).

Faire les mêmes étapes avec l'autre support de roue latérale.



Abaisser les pieds de stationnement (item 6) en position la plus basse. Enlever les roues (item 2) du balai. Installer l'adaptateur assemblé autour du tube (item 3) du châssis de la boîte d'engrenage.

IMPORTANT: La distance appropriée doit permettre à la roue de pivoter 360° sans interférence avec le châssis du balai. Assurez-vous que le dessus du châssis de la boîte d'engrenage (item 9) est parallèle au sol. Sinon, rajuster l'angle des supports de roue.

Sécuriser l'adaptateur assemblé avec deux boulons 3/8 x 1 1/2" (item 4) et deux écrous à garniture de nylon dans les trous du haut de l'adaptateur. Serrer fermement.

Insérer un boulon hex. 3/8 x 1 (item 5) dans le trou du bas de l'adaptateur. Serrer fermement.

Pour enlever tout le jeu entre le support de roue latérale et le balai, utiliser une clé 5/8" pour serrer la tête du boulon hex. (item 1) contre le tube de l'adaptateur.

Sécuriser fermement en place avec une rondelle plate 1/2" (item 7) et la barrure (item 8).

Faire les mêmes étapes avec l'autre support de roue latérale assemblé.

